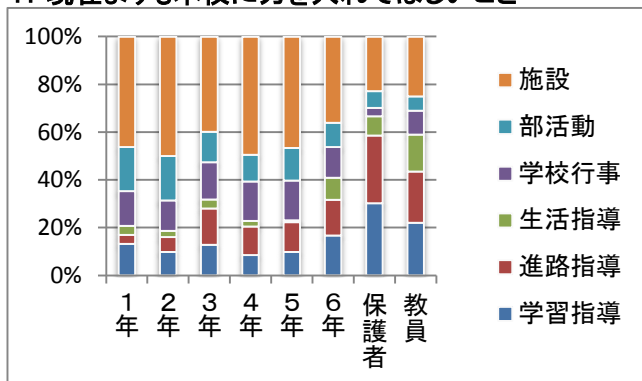


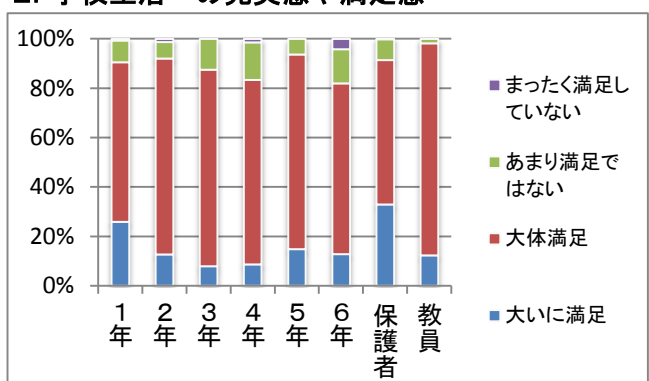
平成29年度学校運営連絡協議会

アンケートに基づく評価報告

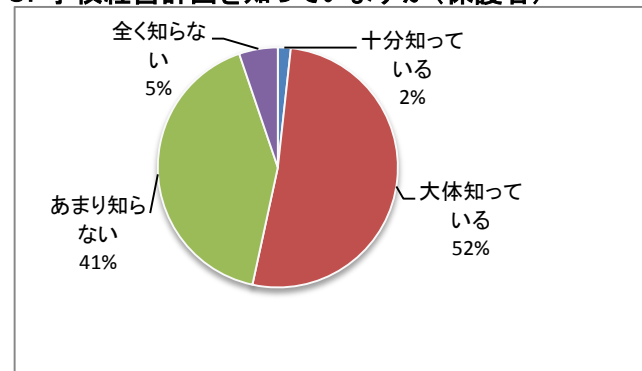
1. 現在よりも本校に力を入れてほしいこと



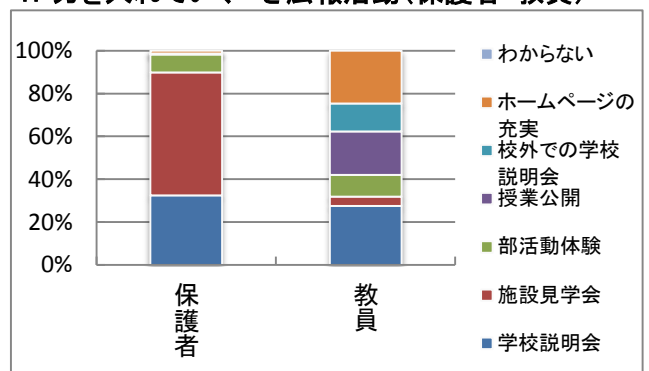
2. 学校生活への充実感や満足感



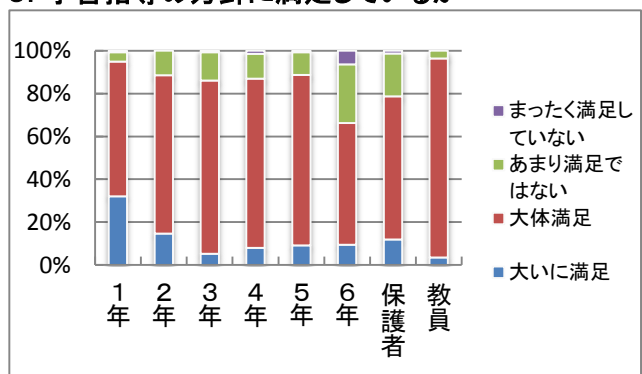
3. 学校経営計画を知っていますか(保護者)



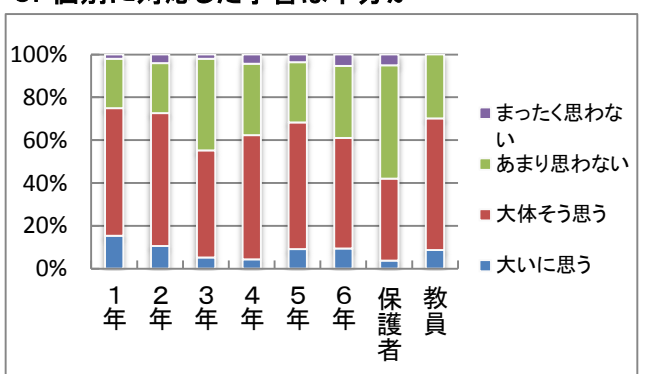
4. 力を入れていくべき広報活動(保護者・教員)



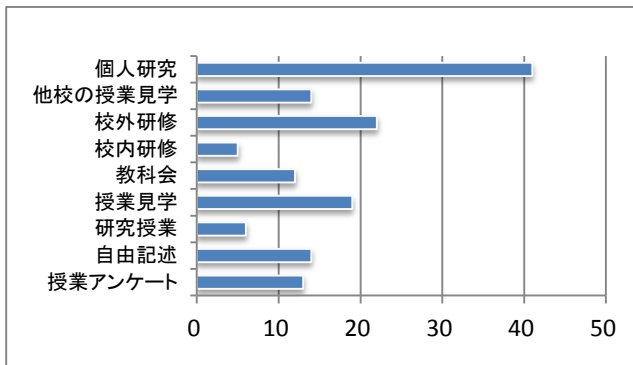
5. 学習指導の方針に満足しているか



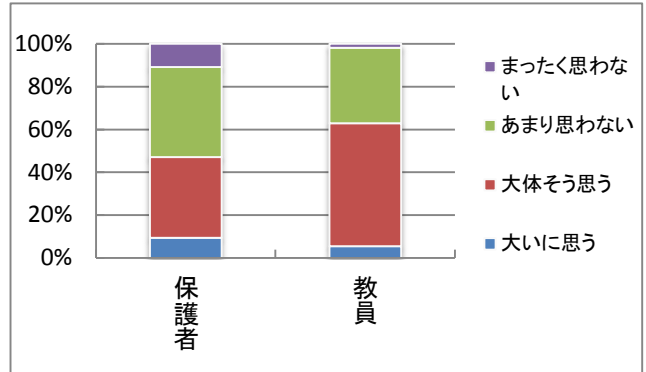
6. 個別に対応した学習は十分か



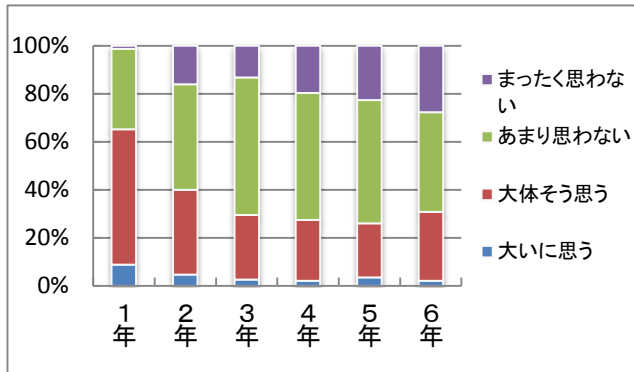
7. 授業改善に役立っているのは(教員)



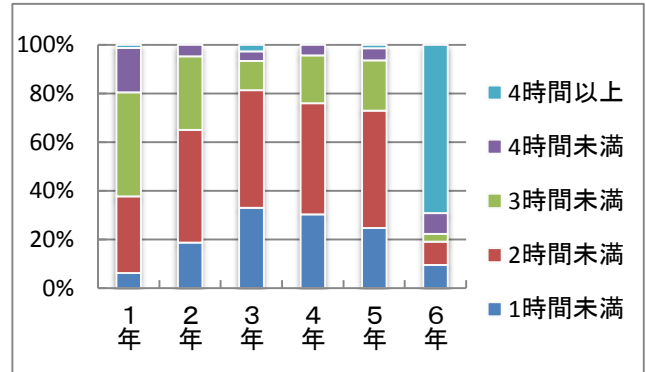
8. 生徒の学習時間は十分か(保護者・教員)



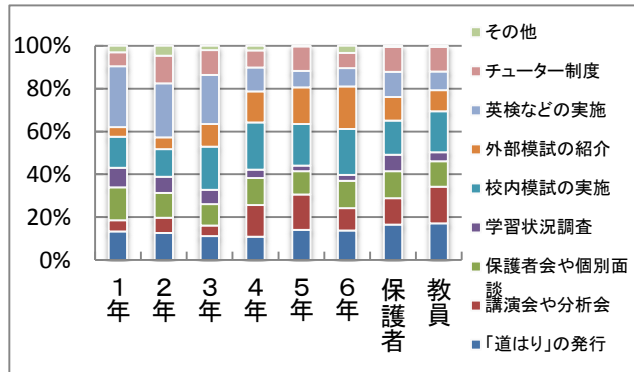
9. 生徒による授業アンケートは役に立っているか



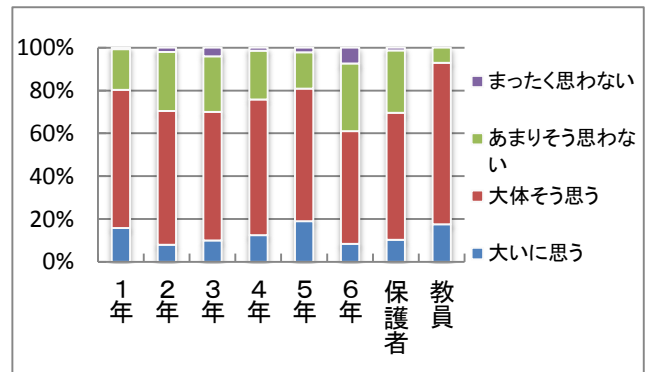
10. 1日平均の学習時間



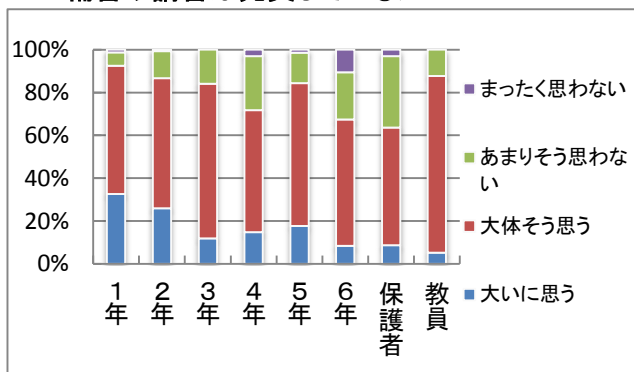
11. 進路指導に役立っているのは



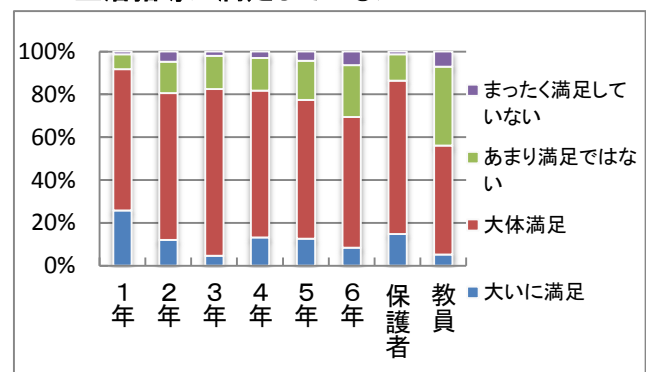
12. 進路について相談しやすいか



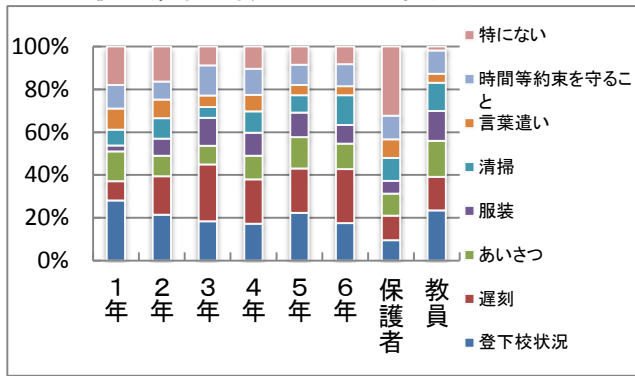
13. 補習や講習は充実しているか



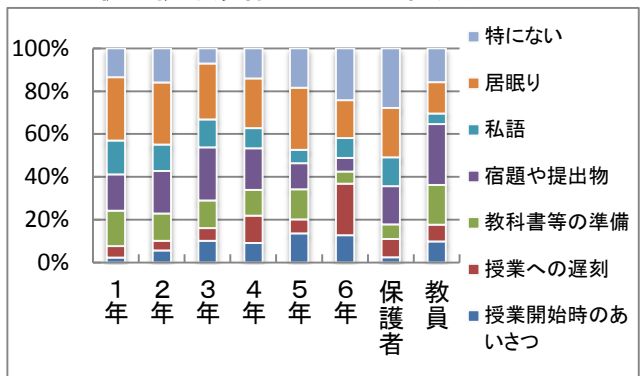
14. 生活指導に満足しているか



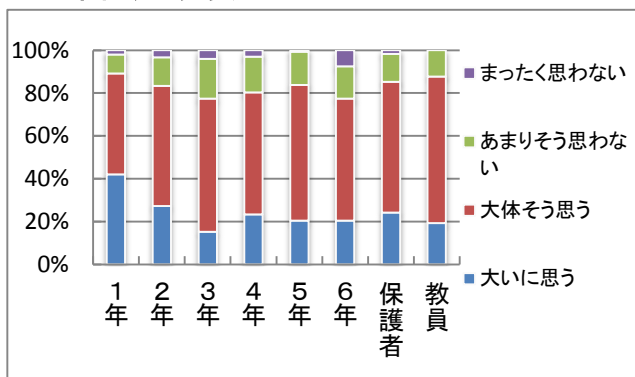
15. 生徒の規範意識についての問題点



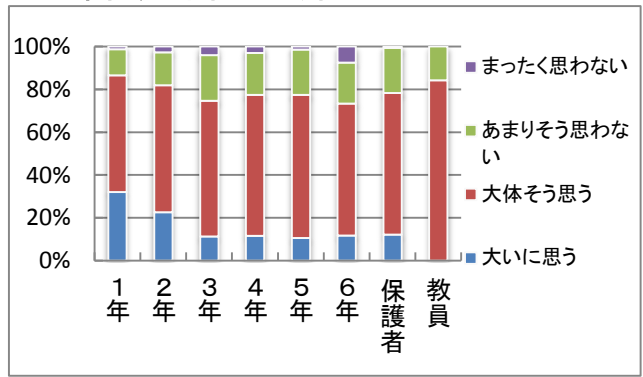
16. 生徒の授業規律についての問題点



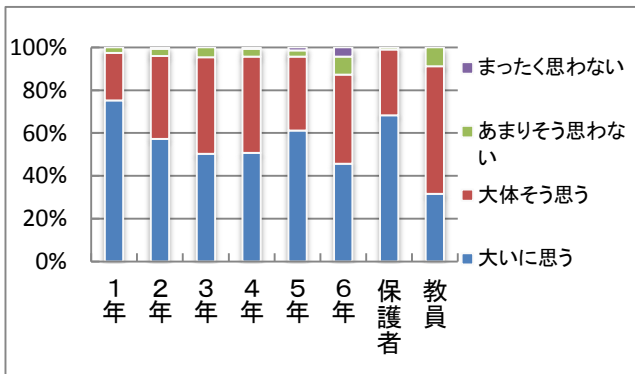
17. 部活動は充実しているか



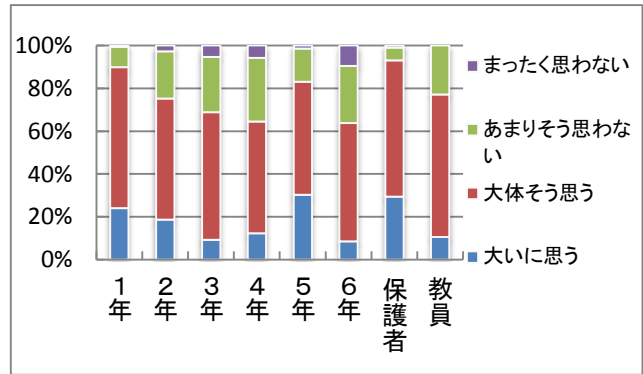
18. 部活動と学習の切り替えはできているか



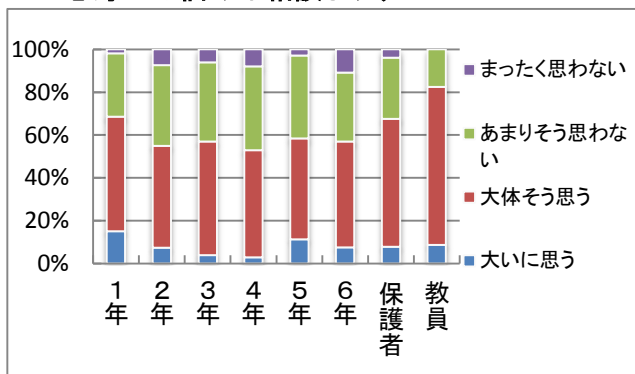
19. 学校行事は充実しているか



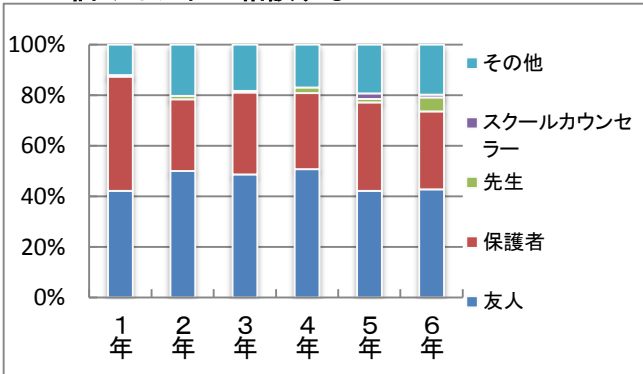
20. 自治会活動は充実しているか



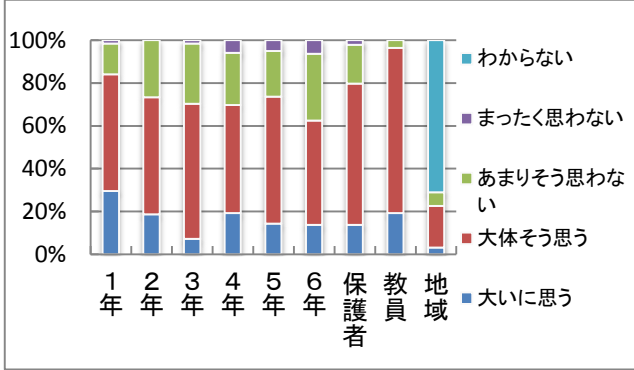
21. 心身上の悩みは相談しやすいか



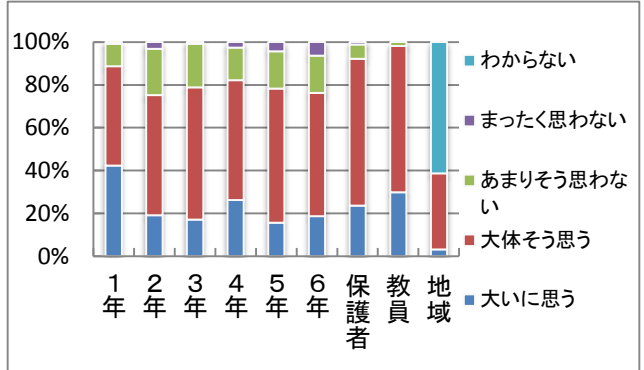
22. 悩みはだれに相談するか



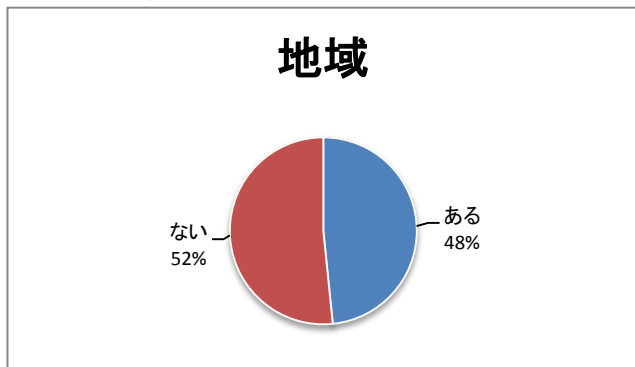
23. 学校はいじめ防止に取り組んでいるか



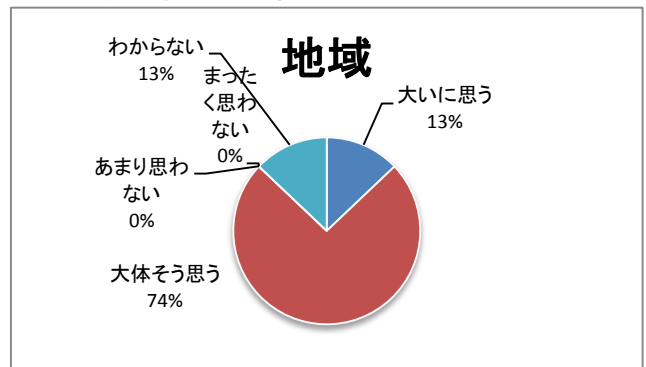
24. 体罰防止に取り組んでいるか



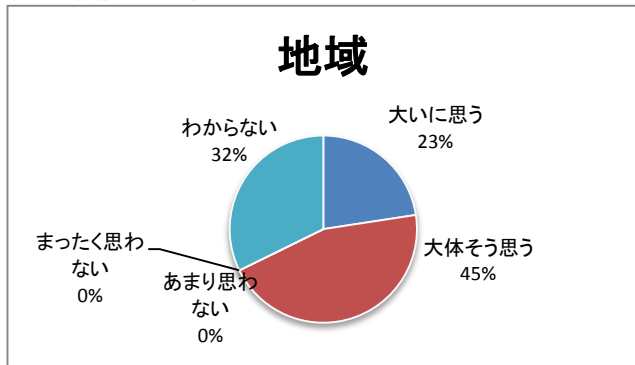
25. 本校を見学しに来たことは



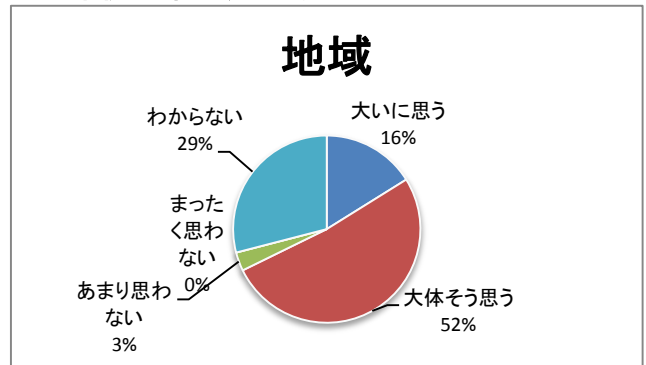
26. 本校生徒は落ち着いているか



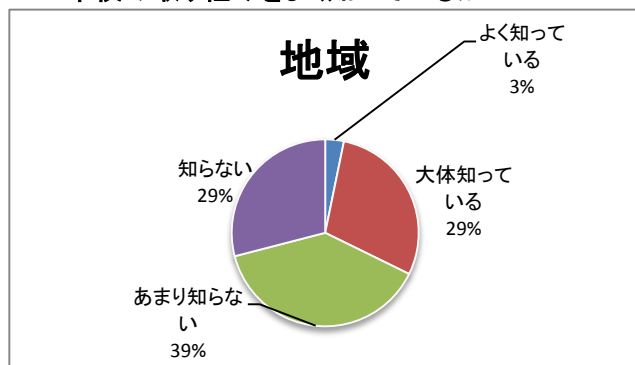
27. 本校の行事は活発か



28. 本校の部活動は活発か



29. 本校の取り組みをよく知っているか



30. 本校に期待していることは何ですか

